



# BREIL

Ihr Frische-Center

Ralf Breil e.K. · Heinz-Gottschalk-Straße 1 · 53340 Meckenheim

Montag bis Samstag  
von 7.00 - 21.00 Uhr



## Unser Marktschreier ist wieder da!

Am Samstag, den 20.04.2024  
von 11:00 - 18:00 Uhr.



Wursttüte bestehend aus:

**Schinkenfleischwurst**

mit oder ohne Knoblauch, im Halbring,  
je 500 g Stück,

**Delikatess-Leberwurst**

mit Kalbfleisch im Golddarm, je 150 g Stück,

**Mettenden**

aromatisch geräuchert, je 5 Stück à 80 g - 400 g,

**Zwiebelmettwurst**

einzelportioniert,

3 Stück

à 50 g - 150 g,

insgesamt 1,2 kg,

je Tüte

**SUPERKNÜLLER**

**10.00**



1,2 kg  
Tüte

# Prozente %

Montag, den 15.04.2024  
bis Mittwoch, den 17.04.2024

10% auf alle Fleisch- & Wurstartikel  
an unserer Bedientheke

(Die Prozente werden an der Kasse abgezogen.)

Donnerstag, den 18.04.2024  
bis Samstag, den 20.04.2024

10% auf alle Obst- & Gemüseartikel  
aus unserer Obst- & Gemüseabteilung

(Die Prozente werden an der Kasse abgezogen.)

Frischer

**Schweinerückenbraten**

ohne Knochen, besonders zart und mager,  
je 1 kg

**SUPERKNÜLLER**

**7.77**

STATT 11.90'  
**-34%**

100% NRW.



**Frico Junger Gouda**

holländischer

Schnittkäse,

51% Fett i. Tr.,

zart-sahniger

Geschmack,

je 100 g

**SUPERKNÜLLER**

**0.69**

STATT 1.39'  
**-50%**

**1/2 Preis**

**Lätta**

Original, Joghurt oder Extra Fit,

39% / 28% Fett, je 450 g Becher

(1 kg = € 2.47)

**SUPERKNÜLLER**

**1.11**

STATT 1.99'  
**-44%**

**LÄTTA ORIGINAL**

**müller Müllermilch**

versch. Sorten, je 500 ml /

400 ml Becher / Flasche

(1 l = € 1.32 / € 1.65)

zzgl. € 0.25 Pfand

für Müllermilch Flaschen

**SUPERKNÜLLER**

**0.66**

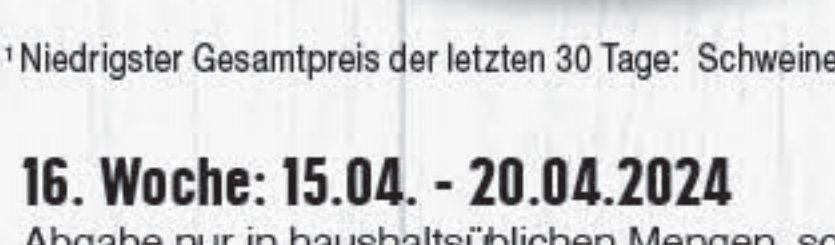
STATT 1.39'  
**-52%**

**müller Müllermilch**

**Müllermilch**

**Bananen-Geschmack**

**Schoko-Geschmack**



**Fleischwurst**

2 kg Stück (1 kg = 3.89)

**SUPERKNÜLLER**

**7.77**



**Arla Buko**

versch. Sorten und Fettstufen,

je 120 g - 200 g Becher / Packung

(1 kg = ab € 4.95)

**SUPERKNÜLLER**

**0.99**

**1/2 Preis**

STATT 1.99'  
**-50%**

**KNÜLLER DER WOCHE!**

**EDEKA**  
**Günstig wie nie!**



**GUT GÜNSTIG**

Indien

**Tafeltrauben**

hell, kernlos, Klasse I,

500 g Packung

(1 kg = € 2.22)

**EDEKA TIEFSTPREIS**

**1.11**

STATT 1.99  
**-44%**



**Delverde**

**Classica Pasta**

versch. Sorten,

je 500 g Packung

(1 kg = € 1.50)

**EDEKA TIEFSTPREIS**

**0.75**

STATT 1.89  
**-60%**



\*Niedrigster Gesamtpreis der letzten 30 Tage: Schweinerückenbraten € 7.99, Arla € 0.99, Frico € 0.89, Lätta € 2.19, Müller € 0.88, Tafeltrauben € 1.11, Delverde € 1.89

16. Woche: 15.04. - 20.04.2024  
Abgabe nur in haushaltsüblichen Mengen, solange der Vorrat reicht. Für Druckfehler keine Haftung.  
Alle Artikel ohne Deko. \*UVP = Unverbindliche Preisempfehlung des Herstellers.

Wir ♥ Lebensmittel.

Bei uns ist  
**JEDER TAG**  
Markttag

### Deutsches Schweinefilet

das beste Stück vom Schwein, besonders zart, gefroren / getaut, zum alsbaldigen Verzehr bestimmt, je 100 g



100% NRW.

**SUPERKNÜLLER**

0.88



### Schweine-rückensteaks

versch. mariniert, je 100 g

0.99



100% NRW.



### Cevapcici

aus Rinder- und Schweinehackfleisch, mit einer Paprika-Knoblauch-Note abgerundet oder mit Hirtenkäse, je 100 g

0.99



### Kalbs-Burgerpatty

aus 100% Kalbfleisch, fix und fertig gewürzt, je 125 g Stück (1 kg = € 15.92)

1.99

Stück



### Frische Bratwurst

Jalapeño, grob, würzig-scharf oder italienische Salsiccia, pikant gewürzt, je 100 g

0.99



### Südamerikanisches Rumpsteak

zart gereifte Spitzenqualität, je 100 g

**SUPERKNÜLLER**

2.99



### Schmorbraten

vom saftigen Bug, zart und abgehangen, deutsches Jungbullenfleisch, je 1 kg

11.90



Zarte Rouladen, zarter Braten oder zartes Gulasch aus der Keule geschnitten, deutsches Jungbullenfleisch, je 100 g

1.11



Frische Rinderleber pfannenfertig geschnitten, je 1 kg

3.49



Frische Kalbsleber etwas für Kenner, je 100 g

1.69



Frische Putenoberkeulen mit dem kleinen Röhrenknochen, Handelsklasse A, je 1 kg

5.55



Frische Hähnchenschnitzel ideal zum Kurzbraten, je 1 kg

**SUPERKNÜLLER**

8.88



Frische Suppenhühner extra fleischig, für eine kräftige Suppe, Handelsklasse A, je 1 kg

5.99



Currywurst mit Sauce normal oder scharf, je 300 g Schale (1 kg = € 9.23)

2.77



Delikates Leberwurst mit Kalbfleisch im Golddarm oder grobe Leberwurst nach Probsteier Art, je 100 g

0.99



Vespermett in Gelee, je 100 g

1.29



Schinkenkrakauer im Ring, je 100 g

0.99



Kottenforster Bauchspeck geräuchert, je 100 g

1.29



## Unsere SB-Packungen



Fleischwurst im Ring, natur oder mit Knoblauch, je 500 g Stück (1 kg = € 5.54)

**SUPERKNÜLLER**

2.77



Aus der Selbstbedienungs-theke



Geflügel Fleischwurst natur oder mit Knoblauch, je 400 g Packung (1 kg = € 6.98)

2.79



Zwiebelmettwurst versch. Sorten, je 3 x 40 g = 120 g Packung (1 kg = € 12.42)

1.49



Planted Vegane Produkte versch. Sorten, je 160 g Packung (1 kg = € 17.44)

2.79



Vegane Mühlen Hackröllchen Typ Cevapcici, 250 g Packung (1 kg = € 11.96) oder

Vegane Mühlen Burger Typ Rind, 220 g Packung (1 kg = € 13.59), je

2.99



**RASTING**

**Riesenbockwurst XXL**  
das leckere Heißwürstchen,  
je 125 g Stück  
(1 kg = € 8.00)

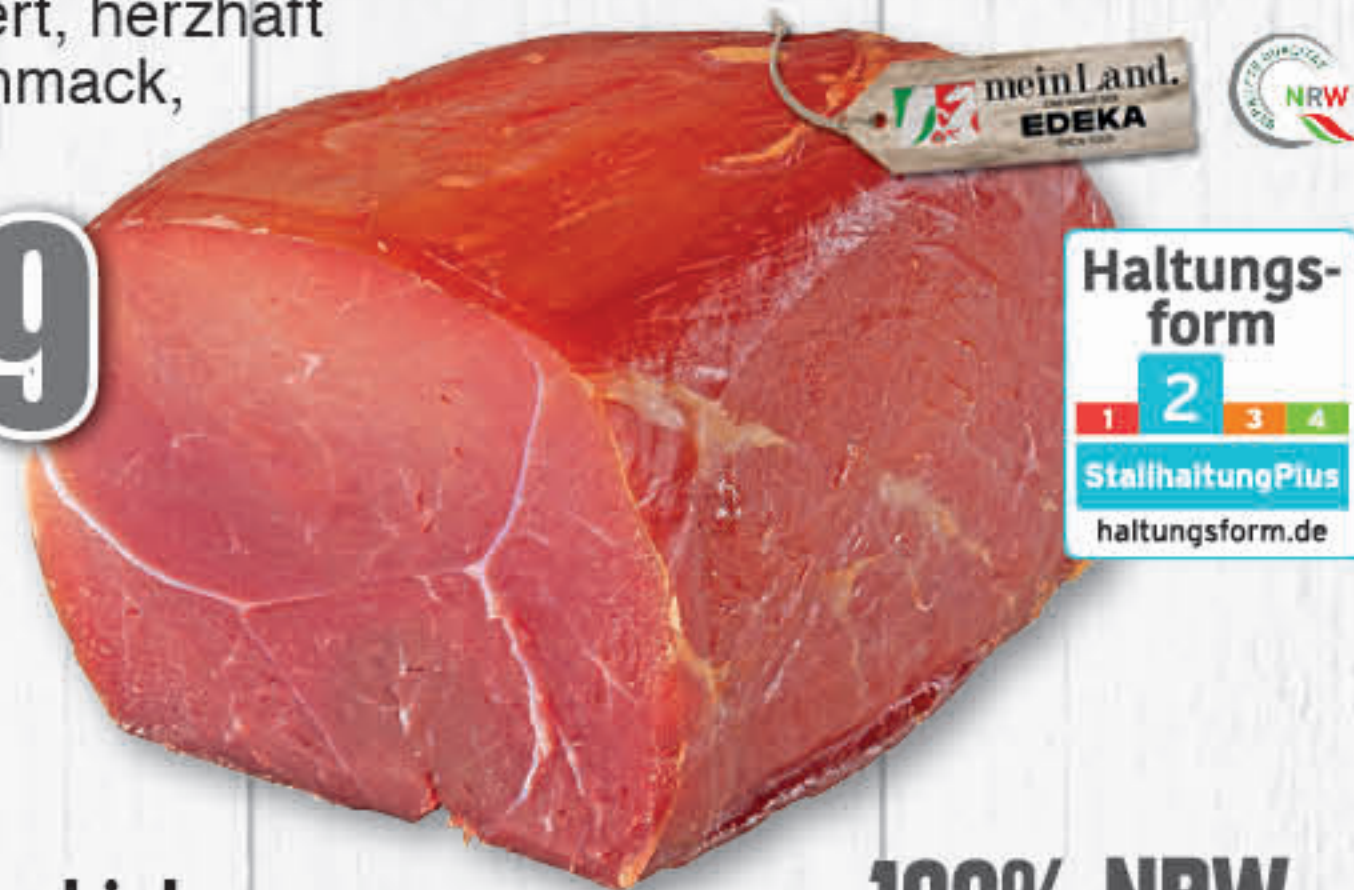
**SUPERKNÜLLER**  
**1.00**



**XXL**

**Nusstoatschinken**  
geräuchert, herzhaft  
im Geschmack,  
je 100 g

**1.79**



**100% NRW.**

Haltungsform  
**2**  
StallhaltungPlus  
haltungform.de

Deutschland  
**Tafelapfel**  
„Braeburn“,  
Klasse I,  
1 kg

**SUPERKNÜLLER**  
**1.49**



**Montagsknüller!**

Nur gültig am 15.04.2024

**EGGELBUSCH**

**Sport Salami Light** oder  
**Geflügel Sport Salami**  
je 100 g

**1.69**



**Spargelschinken**  
gekocht, mit  
grünem Spargel,  
je 100 g

**SUPERKNÜLLER**  
**1.99**



**100% NRW.**

Haltungsform  
**2**  
StallhaltungPlus  
haltungform.de

Sambia  
**Avocados**  
„Hass“, Klasse I,  
2er Schale

**1.00**



**2er Schale**

**RASTING**

**Frischwurst-Aufschnitt**  
versch. Sorten,  
je 100 g

**SUPERKNÜLLER**  
**1.11**



**PFITSCHER**

Original  
**Meraner Schinken**  
gekocht,  
aus Südtirol,  
je 100 g

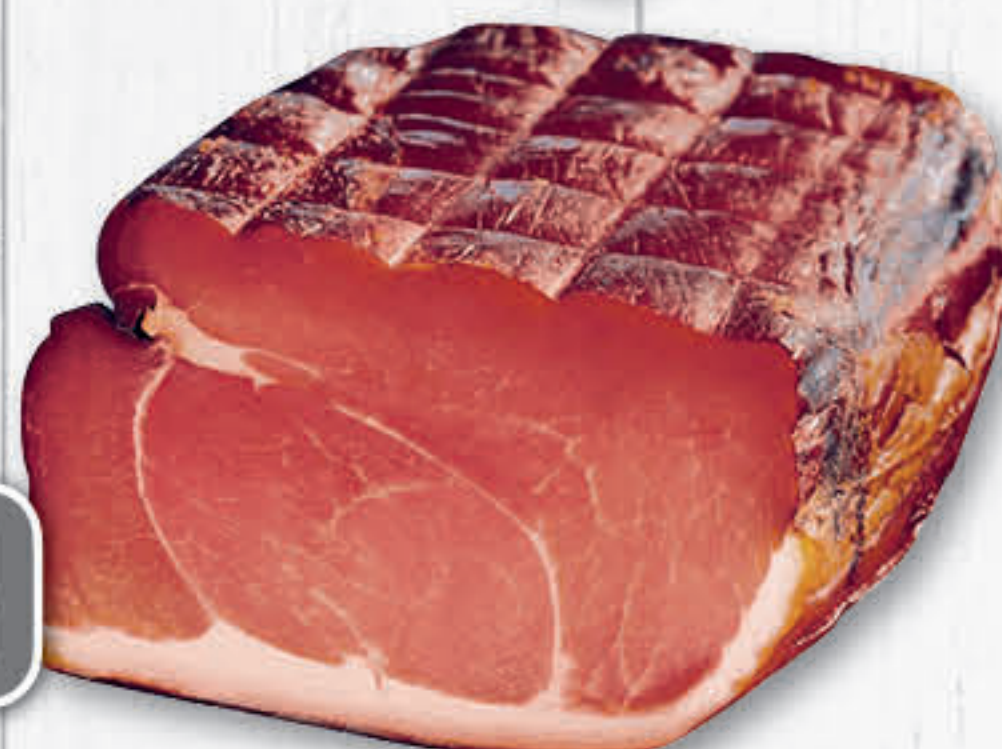
**1.99**



**Wein**

Original  
**Schwarzwälder Schinken**  
je 100 g

**1.99**



**Recla**

**Südtiroler Rosmarinschinken**  
gegart,  
je 100 g

**1.99**



**demeter**

Spanien  
**Bio-Zitronen**  
Klasse II,  
500 g Netz  
(1 kg = € 2.58)

**1.29**



Brasilien  
**Limetten**  
Klasse I,  
5er Beutel

**1.79**



**5er Beutel**

Südafrika  
**Tafelbirnen**  
„Abate Fetel“,  
Klasse I,  
1 kg

**2.99**

unverpackt



**Tropigha Granatapfelkerne** oder **Kokosnussstücke**  
je 80 g / 120 g Packung (1 kg = € 24.88 / € 16.58)

**1.99**



**Savéol**

Frankreich  
**Mini-Pflaumtomaten**  
„Cœur de Pigeon“,  
Klasse I, 250 g Schale  
(1 kg = € 7.96)

**SUPERKNÜLLER**  
**1.99**



**10 ZUSATZ-PUNKTE**  
Im Wert von € 0.10

Entspricht rechnerisch<sup>2</sup>  
**€ 1.89**

## Grill-Saison

**WIESENHOF**

**Bruzzler**  
versch. Sorten,  
je 5 x 80 g = 400 g /  
7 x 50 g = 350 g  
Packung (1 kg =  
€ 9.98 / € 11.40)

**3.99**



**Baue n Liebe**

**Stadionbratwurst**  
oder **-krakauer**  
je 5 x 100 g =  
500 g Packung  
(1 kg = € 9.98)

**SUPERKNÜLLER**  
**4.99**



**30 ZUSATZ-PUNKTE**  
Im Wert von € 0.30

Deutschland Card

Entspricht rechnerisch<sup>2</sup>  
**€ 4.69**

Haltungsform  
**3**  
Außenklima  
haltungform.de

**RASTING**

**Gyrospfanne XXL**  
Schweinegeschnetzeltes nach Gyros-Art,  
je 800 g Packung  
(1 kg = € 9.99)

**7.99**



**XXL**

Haltungsform  
**3**  
Außenklima  
haltungform.de

**RASTING**

Frische  
**grobe Bratwurst**  
vom Schwein,  
300 g Packung  
(1 kg = € 9.97)

**2.99**



Haltungsform  
**3**  
Außenklima  
haltungform.de

2x  
in der Woche

**jeden Dienstag & Donnerstag**

9.00 - 14.00 Uhr  
14.30 - 18.30 Uhr

**Fisch Meyer**

Frisches  
**Schellfischfilet**  
100 g

**2.99**



Frisch geräucherte  
**Makrele**  
100 g

**0.99**



**Flusskrebssalat Normandie**  
100 g

**2.49**



ohne Deko

**Hausgeräucherter Stremellachs**  
100 g

**3.49**



# Extra Frische Knaller

Jede Woche extra sparen mit unserem Frische-Knaller!

Deutschland  
**Radieschen**  
Klasse I, Bund oder  
Deutschland  
**Lauchzwiebeln**  
Bund, je

**SUPERKNÜLLER**

**0.59**

Italien  
**Blattspinat**  
Klasse I,  
500 g Beutel  
(1 kg = € 3.58)

**1.79**

Niederlande  
**Mini-Rispen-  
tomaten**  
Klasse I,  
400 g Schale  
(1 kg = € 3.73)

**SUPERKNÜLLER**

**1.49**

Spanien  
**Bio-Salatgurken**  
Klasse II, Stück

**1.11**

Spanien  
**Spargel**  
grün, Klasse I,  
400 g Bund  
(1 kg = € 8.73)

**3.49**

Spanien  
**Bio Zucchini**  
grün, Klasse II,  
500 g Bund  
(1 kg = € 3.58)

**1.79**

Ägypten  
**Frühkartoffeln**  
festkochend,  
vorwiegend  
festkochend oder  
mehligkochend,  
je 2 kg Netz  
(1 kg = € 1.50)

**2.99**

unverpackt

unverpackt

unverpackt

## Goldsehn Alpentüfel

traditionell aus frischer Bergbauernrohmlch aus dem Toggenburger Tal, mind. 180 Tage gereift, cremig würzig, 56% Fett i. Tr., je 100 g

**2.29**

## Westlite

holländischer Schnittkäse, mittelalt oder jung, 30% Fett i. Tr., je 100 g

**1.11**

## Goldsehn Bergkäse

traditionell aus frischer Voralberger Alpenrohmlch, aus Heumilch gekäst, 300 Tage gereift, herzhaft würzig, 45% Fett i. Tr., je 100 g

**2.29**

## Chaumes

**Le Véritable** oder **Saint Albray**  
französischer Weichkäse, 51% / 56% Fett i. Tr., je 100 g auch Saint Agur  
62% Fett i. Tr. im Angebot

**1.59**

## Chavroux Ziegenweichkäse

„Die milde Rolle“  
französischer Weichkäse aus 100% pasteurisierter Ziegenmilch, mind. 45% Fett i. Tr., je 100 g

**1.59**

## Castello

dänischer Schnittkäse, versch. Sorten, 30% - 50% Fett i. Tr., je 125 g - 150 g Packung (1 kg = ab € 11.93)

**1.79**

## Parmigiano Reggiano g.U.

das Original aus Italien, Prodotto di Montagna, mindestens 24 Monate gereift, 40% Fett i. Tr., 150 g Packung (1 kg = € 19.93)

**2.99**

## Mildos Ziegenfrischkäse

25% Fett i. Tr., 150 g Becher (1 kg = € 10.60)

**1.59**

## Original Bulgarischer Schafskäse

50% Fett i. Tr., 150 g Packung (1 kg = € 10.60)

**1.59**

## Antipasti

versch. Sorten, je 3 x „230 g / 150 g Schale“ (1 kg = € 7.25 / € 11.11)  
Einzelpreis: 2.29 € (1 kg = € 9.96 / € 15.27)

**3 FÜR NUR 5.00**

## Landliebe Fruchtjoghurt

versch. Sorten, je 500 g Glas (1 kg = € 1.98) zzgl. € 0.15 Pfand

**0.99**

## Weihenstephan Rahmjoghurt

versch. Sorten, je 150 g Becher (1 kg = € 3.27)

**0.49**

**EDEKA APP PREIS 0.39**  
(1 kg = € 2.60)

**APP PREIS %**

## Ferrero Milch-Schnitte

oder **kinder Pingu**  
je 10 x 28 g = 280 g / 8 x 30 g = 240 g Packung (1 kg = € 7.11 / € 8.29)

**1.99**

## Homann Salate

versch. Sorten, je 400 g / 375 g Becher (1 kg = € 4.48 / € 4.77)

**1.79**

## Originale Calamares à la Romana

tiegefroren, mit Backteig umhüllt, vorfrittiert, 400 g Beutel (1 kg = € 8.33)

**3.33**

## McCain Golden Longs

tiegefroren, Pommes frites, extra knusprig, 1000 g Beutel

**2.99**

## Frosta Fischspezialitäten

tiegefroren, versch. Sorten, je 240 g - 450 g Packung (1 kg = ab € 5.98)

**2.69**

## iglo Veggie Love

oder **Green Cuisine**  
tiegefroren, versch. Sorten, je 200 g - 450 g Packung (1 kg = ab € 5.53)

**2.49**

## Wagner Die Backfrische, Piccolinis

oder **Big City Pizza**  
tiegefroren, versch. Sorten, je 270 g - 445 g Packung (1 kg = ab € 4.47)

**SUPERKNÜLLER 1.99**

## Schöller Eiscreme

versch. Sorten, je 270 ml - 840 ml Multipackung (1 l = ab € 2.37)

**SUPERKNÜLLER 1.99**

**1/2 Preis**



# Italienischer Genuss

**EDEKA Originale Lasagne** oder **Tagliatelle** je 500 g Packung (1 kg = € 2.78)

**1.39**

**EDEKA Originale Pizzamehl** Tipo 00, 1 kg Packung

**1.49**

**Delverde Spaghetti mit Tomatensauce** 4 Portionen = 549 g Packung (1 kg = € 4.17)

**2.29**

Mit geriebenem Hartkäse

**Ben's Original Express Reis** versch. Sorten, je 220 g Beutel (1 kg = € 6.77)

**1.49**

**Rapso 100% reines Rapsöl** aus kontrolliertem Anbau, 0,75 l Flasche (1 l = € 5.32)

**3.99**

**Luvat Delikatess Mayonnaise oder Remoulade** 80% Fett, je 875 ml Flasche (1 l = € 3.19)

**2.79**

**EDEKA Originale Tomaten** versch. Sorten, je 390 g - 500 g Packung / Dose (1 kg = ab € 1.58)

**0.79**

**DELVERDE Spaghetti** MIT TOMATENSAUCE

**Knorr Fix oder Natürlich lecker** versch. Sorten, je 28 g - 90 g Beutel (1 kg = ab € 5.44)

**SUPERKNÜLLER 0.49**

**KNÜLLER DER WOCHE!**

**Lukull Sauce Hollandaise oder Béarnaise** je 250 ml Packung (1 l = € 5.96) auch Lukull Sauce Hollandaise Balance im Angebot

**SUPERKNÜLLER 1.49**

**KNÜLLER DER WOCHE!**

**Schwartau Extra, Samt oder Weniger Zucker** versch. Sorten, je 270 g - 340 g Glas (1 kg = ab € 5.85) auch Schwartau Holsteiner Pflaumenmus 330 g im Angebot

**SUPERKNÜLLER 1.99**

**KNÜLLER DER WOCHE!**

**Katjes Fruchtgummi oder Lakritz** versch. Sorten, je 175 g / 200 g Beutel (1 kg = € 3.77 / € 3.30)

**SUPERKNÜLLER 0.66**

**KNÜLLER DER WOCHE!**

**Leibniz Butter Keks oder Kakao Keks** je 200 g Packung (1 kg = € 5.55) auch Leibniz Butter Keks weniger Zucker 150 g im Angebot

**SUPERKNÜLLER 1.11**

**20 ZUSATZ-PUNKTE** im Wert von € 0.20

Entspricht rechnerisch **€ 0.91**

**Lorenz Naturals** versch. Sorten, je 95 g / 80 g Beutel (1 kg = € 15.68 / € 18.63)

**SUPERKNÜLLER 1.49**

**Pom-Bär Crizzlies** versch. Sorten, je 150 g Dose (1 kg = € 13.27)

**SUPERKNÜLLER 1.99**

**Mövenpick Kaffee** versch. Sorten, gemahlen oder ganze Bohnen, je 500 g Packung (1 kg = € 7.98)

**SUPERKNÜLLER 3.99**

**KNÜLLER DER WOCHE!**

**Lavazza** versch. Sorten, je 1 kg Beutel

**11.99**

**LAVAZZA QUALITÀ ROSSA**

**Jacobs Tassimo** versch. Sorten, je 8, 16 oder 21 Stück = 104 g - 268 g Packung (1 kg = ab € 14.89)

**SUPERKNÜLLER 3.99**

**Nordbrand Nordhausen Pfefferminzlikör** 18% Vol., 0,7 l Flasche (1 l = € 5.70)

**3.99**

**Déjà-Vu Oriental Aperitif** 17% Vol., 0,7 l Flasche (1 l = € 14.27)

**9.99**

**Bombay Sapphire** London Dry Gin oder Citron Pressé Gin, 40% / 37,5% Vol., je 0,7 l Flasche (1 l = € 24.27)

**16.99**

**Chantré Weinbrand oder Cuvée Rouge** 36% / 30% Vol., je 0,7 l Flasche (1 l = € 8.56)

**SUPERKNÜLLER 5.99**

**Persil Universal oder Color** Pulver, Gel oder Discs, versch. Sorten, je 16 WA / 20 WA Packung / Flasche (1 WA = € 0.31 / € 0.24)

**SUPERKNÜLLER 4.88**

**KNÜLLER DER WOCHE!**

# WOCHENEND KNÜLLER

Do. 18.04. - Sa. 20.04.

Frische **Oberschalenschnitzel**  
vom Schwein, besonders zart  
und mager, je 1 kg

WOCHENEND KNÜLLER

**8.88**

100% NRW.



**RASTING**

**Rostbratwurst**  
grob oder fein,  
gebrüht,  
je 10 x 100 g =  
1 kg Packung

WOCHENEND KNÜLLER

**8.88**

**Driscoll's**

Marokko  
**Himbeeren**  
Klasse I,  
125 g Schale  
(1 kg = € 11.92)

WOCHENEND KNÜLLER

**1.49**



**1/2  
Preis**

**Exquisa Quark Genuss**

versch. Sorten,  
je 500 g Becher  
(1 kg = € 2.66)

WOCHENEND KNÜLLER

**1.33**



**Brunch**

**Brotaufstrich**  
versch. Sorten,  
je 185 g Becher  
(1 kg = € 6.43)

WOCHENEND KNÜLLER

**1.19**



**HAK Apfelmus**

355 g Glas  
(1 kg = € 2.48)

WOCHENEND KNÜLLER

**0.88**



**Krombacher Pils oder Radler**

versch. Sorten, je Kasten = 20 x 0,5 l /  
24 x 0,33 l  
(1 l = € 1.10 /  
€ 1.39)  
zzgl. € 3.10 /  
€ 3.42 Pfand

WOCHENEND KNÜLLER

**10.99**



Montag bis Samstag  
von 7.00 - 21.00 Uhr



www.edeka-breil.de

Ralf Breil e.K.  
Heinz-Gottschalk-Straße 1  
53340 Meckenheim

Telefon: 02225 70 40 448  
Telefax: 02225 70 40 451  
Mail: breil0988.rr.eh@edeka.de



**Rotkäppchen  
Sekt oder  
Fruchtsecco**  
versch. Sorten,  
je 0,75 l Flasche  
(1 l = € 4.39)

**SUPERKNÜLLER**  
**3.29**

**EDEKA APP PREIS**  
**2.99**

(1 kg = € 3.99)



**KNÜLLER  
DER WOCHE!**



Deutschland -  
Pfalz  
**Vier Jahres-  
zeiten**  
versch. Sorten,  
je 0,75 l Flasche  
(1 l = € 5.32)  
\*für den 2022er  
Jahrgang

**3.99**



Frankreich -  
Bordeaux  
**Château  
Haut-Beyzac**  
oder **Recougne**  
trocken,  
je 0,75 l Flasche  
(1 l = € 9.32)

**6.99**



Spanien - Rioja  
**Rioja Vega  
Reserva** oder  
**Crianza**  
trocken,  
je 0,75 l  
Flasche  
(1 l =  
€ 11.99)  
\*für den 2018er  
Jahrgang

**8.99**



Deutschland  
**Rheinberg  
Kellerei  
Exklusiv**  
versch. Sorten,  
je 0,75 l Flasche  
(1 l = € 3.99)

**2.99**

Italien  
**Leonardi Weine**  
versch. Sorten,  
trocken,  
je 0,75 l  
Flasche  
(1 l = € 6.65)

**4.99**



**Red Bull  
Energy Drink**  
koffeinhaltig,  
versch. Sorten,  
je 250 ml Dose  
(1 l =  
€ 3.52)  
zzgl.  
€ 0.25  
Pfand

**SUPERKNÜLLER**  
**0.88**



**Bio-Lemonaid** oder  
**Bio-ChariTea**  
versch. Sorten, je 0,33 l  
Glasflasche  
(1 l = € 3.91)  
zzgl. € 0.25  
Pfand

**1.29**



**fuzetea**  
versch. Sorten,  
je 1,25 l Flasche  
(1 l = € 1.03)  
zzgl. € 0.25  
Pfand

**SUPERKNÜLLER**  
**1.29**



**Almdudler  
Kräuterlimo**  
Original oder  
Zuckerfrei,  
je 1 l Flasche  
zzgl. € 0.25  
Pfand

**1.19**



**Gerolsteiner Mineralwasser**  
versch. Sorten,  
je Kasten =  
12 x 0,75 l Glas-  
flasche (1 l =  
€ 0.55) zzgl.  
€ 3.30 Pfand

**SUPERKNÜLLER**  
**4.99**



**KNÜLLER  
DER WOCHE!**

**Burgwallbronn  
Mineralwasser**  
versch. Sorten,  
je Kasten =  
12 x 1 l  
(1 l = € 0.42)  
zzgl. € 3.30  
Pfand

**4.99**



**Gilden Kölsch**  
je Kasten =  
20 x 0,5 l /  
24 x 0,33 l  
(1 l = € 1.00 /  
€ 1.26) zzgl.  
€ 3.10 / € 3.42  
Pfand

**9.99**



**Flensburger**  
versch. Sorten, je Kasten = 20 x 0,33 l (1 l = € 1.97)  
zzgl. € 4.50  
Pfand

**12.99**



## SAMSTAGS- KRACHER!

Sa. 20.04.

**Kalbs-Hüftsteak**  
etwas für Kenner,  
je 100 g

**SAMSTAGSKRACHER**  
**2.50**

Deutschland  
**Möhren**  
aus NRW,  
Klasse I,  
1 kg Schale

**SAMSTAGSKRACHER**  
**1.00**



100% NRW.

\*Die Ersparnis erfolgt als Punktegutschrift auf dem DeutschlandCard Konto und wird nicht direkt an der Kasse abgebogen. An der Kasse gilt der Angebotspreis, der DeutschlandCard Preis ist rein rechnerisch. Die Zusatzpunkte werden innerhalb von 48 Stunden auf dem DeutschlandCard Konto gutgeschrieben und können für zukünftige Einkäufe eingelöst werden.



**StadtBROTbäcker**  
UNSERE ÖFFNUNGSZEITEN:  
Montag bis Samstag 7.00 - 21.00 Uhr  
Sonntag 8.00 - 17.00 Uhr



EDEKA Breil  
Newsletter bestellen:

